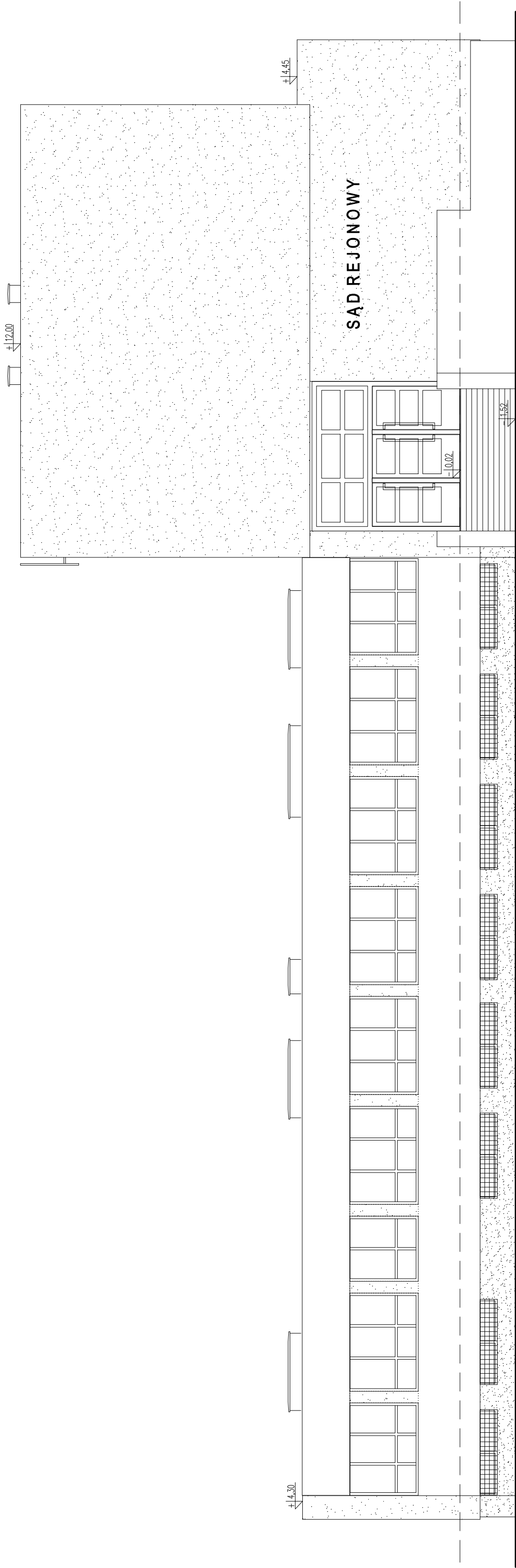
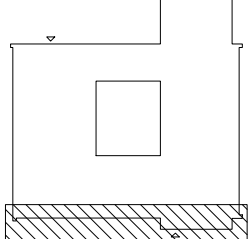


SĄD REJONOWY W PUŁAWACH



ELEWACJA ZACHODNIA WEJŚCIOWA

SKALA 1:100



KOLORYSTYKA ELEWACJI

- 1 SMILE 3043
- 2 ICE 3193
- 3 MOSAIK PUTZ 072
- 4 OSŁONA Z PŁYT W KOL. SZARONIEBIESKIM

INWENTARYZACJA			
nazwa inwestycji: Przebudowa wraz z rozbudową budynku Sądu Rejonowego i Prokuratury Rejonowej w Puławach położonego przy ul. Lubelskiej 7 w Puławach			
adres inwestycji: ul. Lubelska 7, 24-100 Puławy dz. nr 3208/1, dz. nr 3105/5			
inwestor: Starb Państwa - Sąd Apelacyjny w Lublinie ul. Obrońców Pokoju 1, 20-960 Lublin			
jednostka projektowa:		numer rewizji:	
 		projektant: mgr inż. arch. Michał Kuś upr. do proj. w specjalności architektonicznej Nr 32/SŁOKK/2014/II	
		mgr inż. arch. Artur Wator upr. do proj. w specjalności architektonicznej Nr 9/SŁOKK/2014	
		mgr inż. arch. Barbara Zaklińska - Wator upr. do proj. w specjalności architektonicznej Nr 41/0/SŁOKK opracowanie:	
tytuł rysunku:		data: 26-07-2021	
Elevacje		skala rysunku: 1:100	
		numer rysunku: I-13	
wzrostło nieopodnosi i nieścisłość pomiędzy uprzedz z projektem, wymiar i rozmiar opiera się na budowie at.			